

W A S E D A S A I 2 0 2 0
R E C R U I T

2020-2022

早稲田祭2020

概要

早稲田祭2020は、
年一度の全学的な早稲田文化の祭典です。
その規模は、来場者数・企画数共に
全国屈指の規模を誇る、日本最大級の学園祭です。

日程

11月7日(土)
11月8日(日)

時間

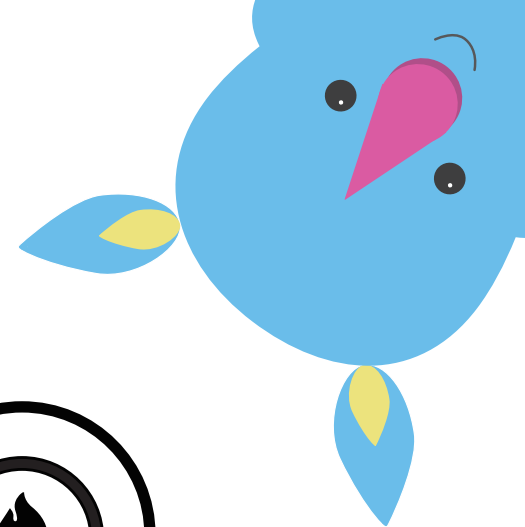
10:00~17:00

開催場所

早稲田大学 早稲田キャンパス・
戸山キャンパス・周辺地域

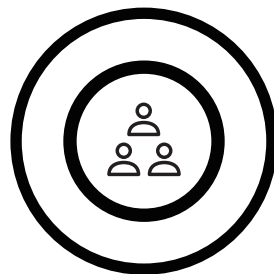
早稲田祭2020 概要

— 数字で見る早稲田祭 —



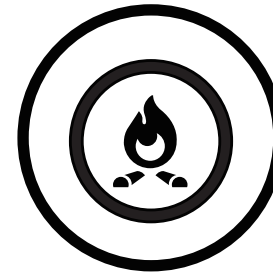
運営予算規模

約3800万円



来場者数

約20万人



企画数

約450個

早稲田祭2020運営スタッフ について

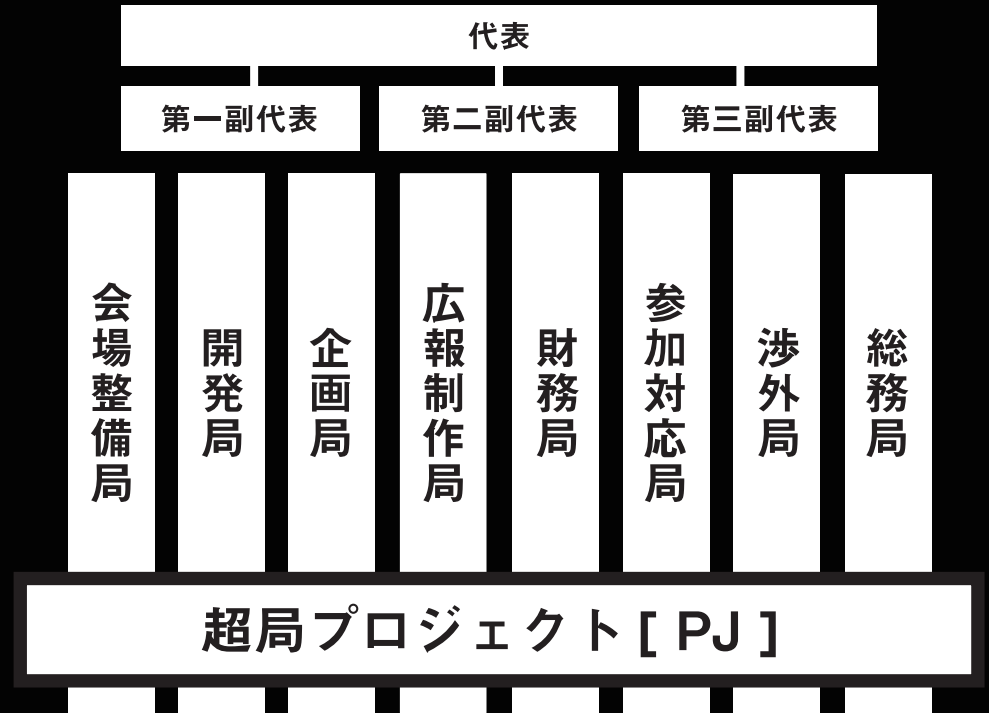
早稲田祭2020運営スタッフ(以下、運営スタッフ)は、
早稲田祭2020の主催・運営を目的とする組織です。

運営スタッフは、運営スタッフ規約という組織内での規則を定め、
「理想の早稲田祭」という目標や組織理念という規範などを掲げています。
現在は約330人で活動しており、新たに約270人の新規メンバーを募集します。

また運営スタッフは、
代表・副代表と8つの局で構成されています。
各局はさらにチームに分かれており、
新規メンバーは必ずいずれかの局・チームに所属して活動していきます。

もちろん、局やチームの枠を超えた活動も数多く存在します。
さらに、活動は運営スタッフ内で完結するものにとどまらず、
参加団体・参加者や企業、校友、地域の方々と関わる機会も多く存在します。

組織編成図 (2020/04現在)



局紹介



会場整備局

会場整備局は、早稲田祭における会場の基盤整備を行う。



開発局

開発局は、早稲田祭における新領域の開拓及びそれに伴う発展余地の拡充を行う。



企画局

企画局は、早稲田祭を体現する企画の立案・運営を行う。



広報制作局

広報制作局は、早稲田祭の情報発信、イメージ管理及び演出を行う。



財務局

財務局は、運営スタッフの会計活動の監督、及び資金の管理、運用を行う。



参加対応局

参加対応局は、早大生を含む団体及び早大生個人の早稲田祭への参加の管理・監督及びサポートを行う。



渉外局

渉外局は、大学外部の主体との持続的な信頼関係の構築、及び財を含む支援の獲得を行う。

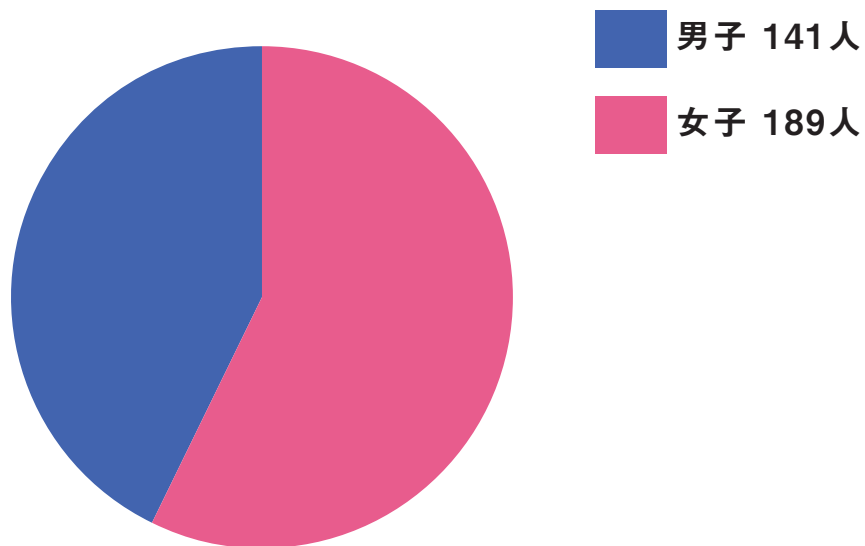


総務局

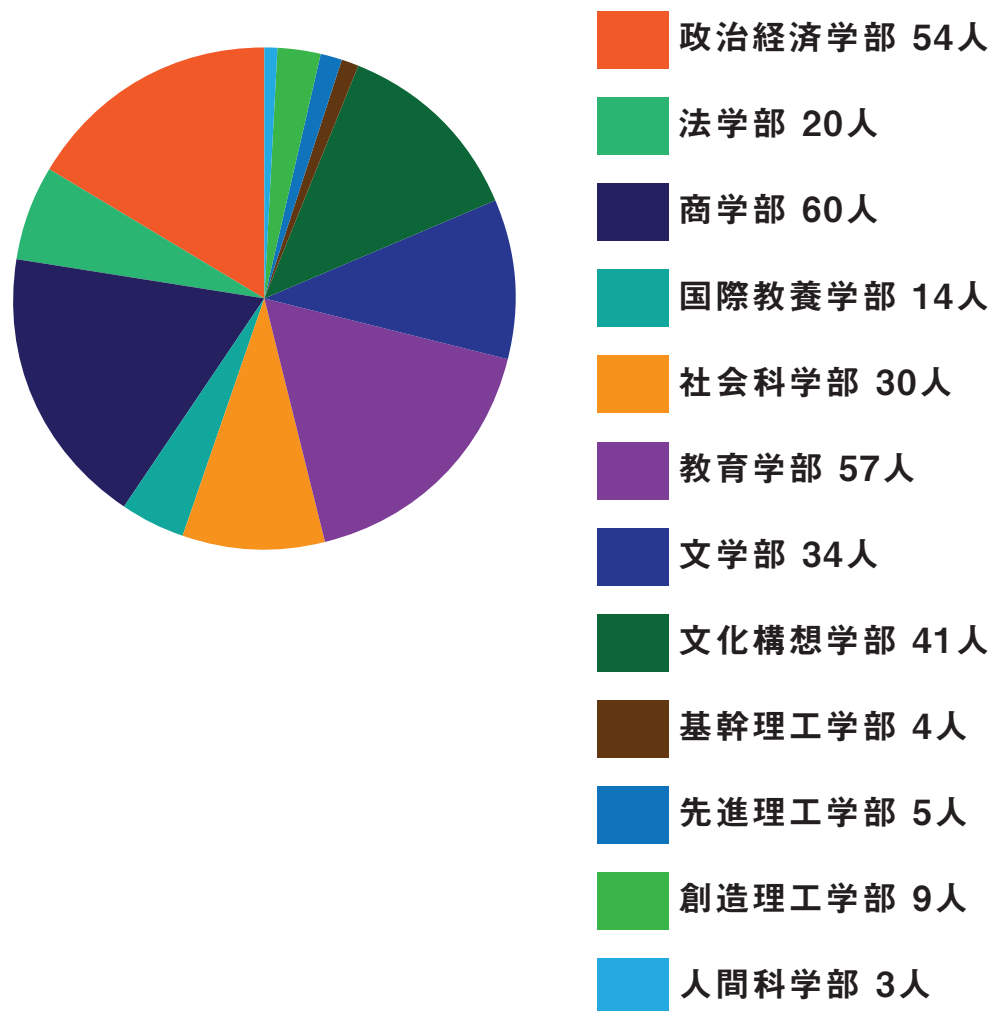
総務局は、運営スタッフにおける人的・物的・情報資源の適切な管理・活用を行う。

数字で見る 運営スタッフ

■ 運営スタッフにおける男女の割合



■ 運営スタッフにおける学部の割合



■ 入会手続きについて

運営スタッフは、
約270人の新規メンバーを以下の通り募集します。

■ 早稲田祭2020運営スタッフ入会資格について

運営スタッフに入会するには、以下の全ての条件を満たす必要があります。

- (1)早稲田大学の学部・大学院に籍を置く者。
- (2)入会受付期間中に、倫理規程に合意した者。
- (3)入会受付期間中に、選考フォームを提出した者。
- (4)過去に、運営スタッフを罷免されたことがない者。

■ 運営スタッフ入会条件

前項の入会資格を満たした上で、運営スタッフによる書類選考を通過した者。

入会申し込みフォームの提出

入会申し込みフォームに必要事項を不備のないように記入し、
4月20日(月)～4月24日(金)に提出してください。

なお、代理提出は受理できませんのでご注意ください。

例年、メールアドレスの記入ミスが多発しています。

提出前に再度確認してください。

入会申し込み について

必要事項

● 個人プロフィール

氏名／性別／生年月日／学籍番号／学部・学科・学年／電話番号／早稲田メールアドレス／
個人メールアドレス／所属サークル(予定を含む)／活動参加可能曜日(月～土)／
My WASEDAのプロフィール画面

● アピールポイントを[記入]

高校時代に参加していた活動

早稲田祭2020運営スタッフを知ったきっかけ

運営スタッフに入会しようと思った理由(300～500字程度)

経験・資格等

結果報告

定員を上回った場合、選考を行います。

運営スタッフから入会の可否については、4月26日(日) 21:00までにメールにてご連絡いたします。

【注意事項】

- ・入会申し込みフォームにて記入したメールアドレスは必ずメールを受け取れる状態にしておいてください。
- ・メールは4月26日(日) 21:00までに全員に送らせていただきます。
- ・入会決定メールを受け取った方は、記載されている案内に従って最終手続きを行ってください。
最終手続きを行わない場合、入会決定が取り消しとなる場合がございます。
- ・入会可否の理由や選考基準に関する問い合わせは一切受け付けません。あらかじめご了承ください。

■ 連絡先

質問などがあれば、遠慮なくメールにてお気軽にご連絡ください。
速やかに返信できるよう努めますが、
返信には1日以上要する恐れがありますので、あらかじめご了承ください。

早稲田祭2020運営スタッフ 新歓担当
shinkan@wasedasai.net

コロナウイルス対策における3つの試み

A

完全オンライン新歓

これまでの対面での新歓企画等をオンラインに移行いたします。
それに伴い、募集要項や入会申し込みフォームも Web 上で公開いたします。

B

1on1のチューター制度

ブレントリーをされた方には、LINEやZoomを用いて早稲田祭2020運営スタッフ、履修登録、アルバイト、大学生活についても相談できる制度を導入します。

C

オンラインてらこや制度

入会後には、既存メンバー2人に新規メンバー複数人のてらこやというコミュニティを作成し毎週オンラインで集まって運営スタッフのルールや基礎知識を付けたり、友達を作ることができます。

日本一になれない者たちへ

日本一とは、一握りの才能を有した天才と誰よりも努力を尽くせる人のみが辿り着ける場所である。僕たち早大生は、勉強で東大生には勝てない。スポーツで一生飯を食っていけるわけでもない。人生において、何かで日本一になれる人などほんの一握りだ。でも、日本一になれる場所がここにはある。日本一の「学園祭」を創る仲間がいる。一人では辿り着けない。だから、協力し合い拘り続ける。日本一になれない者たちへ。僕たちと日本一の早稲田祭を創り上げよう。